

ESPADEVIDA



APARTMENT GALLERY



IHR ZUKÜNFTIGER LEBENSRAUM UNTER SÜDLICHER SONNE

Spanien /Turre nahe Mojacar

8 - 10 min. von charmanten Badestränden

Die Gemeinschaftsbereiche

Es stehen Ihnen - zusätzlich zu Ihrer komfortablen Wohnung - zur Verfügung:

- Dachterrasse mit zwei Schwimmbädern davon eins mit Solarheizung unterstützt zur Saisonverlängerung
- Gemeinschaftsraum mit Küche
- Club Lounge mit Bibliotheksecke für Treffen, Vorträge
- Sport- und Gymnastikraum mit Umkleide und Duschen
- Hallenbad, Sauna, Wellness- Pool
- Offene Galerie mit Kommunikationsbereichen
- Zwei multifunktional nutzbare Vielzweckräume für örtliche Servicedienstleister, z.B. für Massage, Friseur, Kosmetik, Arztbesuch u. sonstiges
- Große Gemeinschaftswaschküche
- Club Manager Büro

Club & Service:

Bis zur Bezugsfertigkeit moderiert und koordiniert der Club Forum Manager die Etablierung des individuellen Clubs mit den jeweiligen Servicemöglichkeiten.

Während dieser Periode können die zukünftigen Bewohner entscheiden, ob sie lediglich die gesamten Komfort-Gemeinschaftsbereiche nutzen möchten, oder sich auch im Club integrieren wollen, wo ein individuell gewählter Gemeinschaftslebensstil mit den verschiedensten Aktivitäten und Servicemöglichkeiten – angelehnt an co-housing - im Vordergrund steht.

Man kann sich auch erst später für diese Form entscheiden und wechseln.

Typische Altersgruppe:

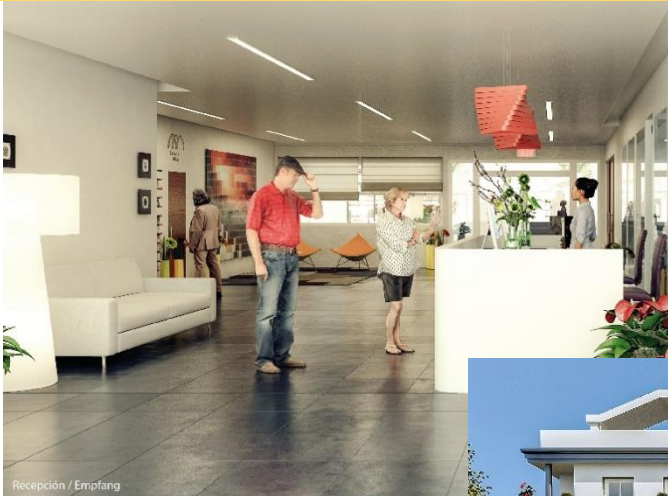
Die ESPADEVIDA APARTMENT GALLERY ist ein Lebensraum, in dem Menschen generationenübergreifend zusammenfinden können, mit einem Focus auf die Altersgruppe um ca. 50, also lange vor dem Renten- und Pensionsalter, bis zu der Gruppe, welche sich in naher Zukunft oder bereits jetzt in Rente befindet, für welche dann individuelle Club Serviceleistungen organisiert werden können.

Grundsätzlich existiert keine Einschränkung der Altersgruppe. Es wurde lediglich ein neuartiger, flexibler und besonders auch nachhaltig bezahlbarer Rahmen geschaffen, für das Zusammenleben einer heutzutage aktiv und bewusst vorausschauend die nächsten Lebensabschnitte gestaltende Gesellschaftsgruppe.

1 und 2 Zi. Wohnungen ca. 45m²/60m² oder ca. 120m² (2 Whng. kombiniert) inkl. Anteil an den Komfort-Gemeinschaftsräumen und ebenfalls im Preis bereits enthaltenes Budget für deren Möblierung, individuell von der Gemeinschaft wählbar. > 1 Schlzi: **77.000,- €** sowie größere 1 oder 2 Schlzi: **101.000,- €**

An unsere gesellschaftliche Entwicklung angepasste Lebensräume sind somit nicht nur bezahlbar, sondern gesteigerter Lebenskomfort wird hiermit auch nachhaltig, zum Nutzen der Besitzer, durch die jederzeit flexible Integrationsmöglichkeit im Club, dauerhaft günstig ermöglicht. Man kann eine solche Anschaffung auch als **Lebens(qualitäts)versicherung** sehen.

Sie finden dieses Lebensraummodell interessant, aber können die nächsten Jahre die Wohnung nicht selbst nutzen? *oder* **Sie wollen nur investieren?** **wir organisieren für Sie solide Langzeitmieter**



Recepción / Empfang



Piscina Interior Spa y Sauna / Hallenbad Spa und Sauna



Zona Fitness / Relaxing Area

ESPADEVIDA APARTMENT GALLERY

Flexibel wählbar - 2 Nutzungsvarianten



Während der Etablierungsphase werden folgende Interessen über das Club Forum koordiniert:

Von Beginn an (oder jederzeit später, falls zunächst erst vermietet wird) **für dauerhaftes oder zeitweises Wohnen**

kein Club-Mitglied

Generationenübergreifend für alle Altersgruppen

Von Beginn an (oder jederzeit später, falls zunächst erst vermietet wird) **vorwiegend für dauerhaftes Wohnen**

Club Mitglied

Vorwiegend Angehörige der 50+ Generation

Sicherer und komfortabler Lebensstil mit Nutzung aller Gemeinschafts- und Wellnessbereiche.

Der Wechsel in den Club mit weiteren Serviceangeboten ist jederzeit – nach Absprache mit dem Club Manager – möglich aber zu keiner Zeit eine Bedingung.

Die monatlichen Nebenkosten

Nicht mehr als in jedem anderen herkömmlichen Appartementgebäude welches über solche Schwimmbad- und Wellnessbereiche verfügt.

Club Gemeinschafts-Lebensstil mit verschieden

Service-möglichkeiten, wo der Club Manager Komfortservice und individuell von den Club Teilnehmern gemeinsam gewünschte Aktivitäten organisiert, bis zu speziellen Servicemöglichkeiten für Senioren.

Zusätzliche Kosten zu den monatlichen Nebenkosten: **lediglich für den Club Manager ca. 50 €/Monat**

Durch Selbstorganisation bleiben diese Kosten in einem niedrigen, bezahlbaren Bereich. Dies hängt ab von der Anzahl der Club-Mitglieder (je Wohnung=1 Mitgliedschaft für 2 Personen) Wenn fast alle Club-Mitglied werden, würden ca. 50,- € je Wohneinheit für einen Vollzeitmanager anfallen, falls z.B. nur ca. die Hälfte auch Club-Mitglieder sind, dann reicht ein Manager in Halbtagsposition und es wären wiederum lediglich ca. 50 € zusätzlich (freiwillig) zu zahlen.

ESPADEVIDA in Turre/Mojacar > für eine **generationsübergreifende Bewohner-ALTERSGRUPPE**

Mehr-Generationen co-housing Wohnanlagen sind generell > für folgende Altersgruppe:

1 10 20 30 40 50 60 70 >>>

Traditionelle “Senioren -Projekte” oder “ Seniorens co-housing ” Anlagen
> sind meist nur für folgende Altersgruppe:

in der Regel nur eine Generation

60-65 70 >>>

Bei traditionellen Seniorenprojekten (meist nicht bei Senior co-housing) fallen oft schon ab Einzug hohe monatliche Kosten für Service an, was man vielleicht jahrelang oder 1-2 Jahrzehnte in dem Umfang noch gar nicht benötigt. Auch ist keine individuelle Gestaltung des Gemeinschaftslebens und somit auch nicht Kontrolle der Kosten möglich.

**Die Tür zum generationsübergreifenden
Gemeinschaftslebensstil in Spanien:**

ESPADEVIDA



APARTMENT GALLERY

ESPADEVIDA Wohnungen in Turre > für folgende Altersgruppe:

40 50 60 70 >>>



info@mojacarestates

www.espadevida.com

Tel. 0034 - 950478935